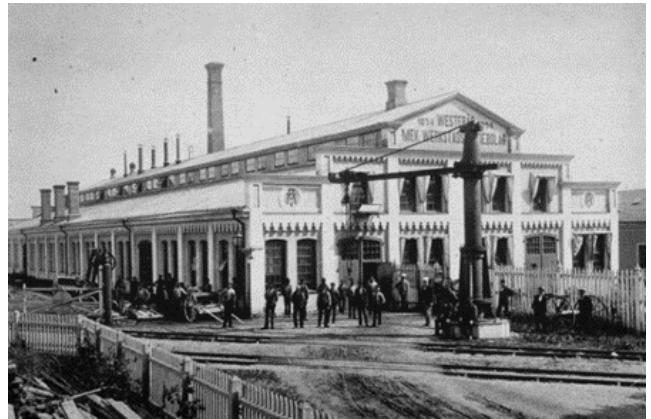


WESTERÅS

Radsåningsmaskiner.

Westerås Mekaniska Verkstad är nordens äldsta tillverkare av radsåningsmaskiner och skörde-maskiner. Företaget startades 1874 av Oscar Fredrik Wijkman (dåvarande verkmästare vid Hallstahammars Bruk) och V. Svalin (verkmästare vid Hellefors Bruk). Verkstaden låg vid den nya anlagda järnvägen i centrala Västerås. Wijkman hade också en viktig roll nära ASEA senare flyttade till Västerås och han var även ASEAs ordförande 1891-1909. Kopplingen till ASEA bidrog till att Westerås Mekaniska Verkstad 1890 blev den först elektrifierade verkstaden i Sverige.



1898 sålde han Westerås Mekaniska till ASEA. Ett nytt bolag bildades och tillverkningen av lantbruksmaskiner flyttades till Morgongåva under namnet Westerås Lantbruksmaskiner. I den gamla verkstaden i Västerås startade ASEA tillverkning av spårvagnar.

10 år senare bytte man namn på företaget i Morgongåva till Westeråsmaskiner med And. Fischer som huvud intressent. 1910 steg också Separator in som ägare till 25 %. Slätter-, radsånings- och de andra lantbruksmaskiner man tillverkade, sålde man själv eller via Julius Slöör i Stockholm.

1904 tecknade grosshandlare And. Fischer ensamförsäljningsavtal med Westeråsmaskiner om försäljning av deras maskiner. Det företag han sedan tog över. And. Fischer sålde även Överums lantbruksmaskiner

And. Fischer började i slutet av 1950-talet tillverka snöfordon, såsom snöskotrar och pistmaskiner under namnet Aktiv Fischer. 1988 lades tillverkningen av lantbruksmaskiner ner.

Källa: Aktiebolaget Westeråsmaskiner Morgongåva
1874 – 1924

